

2025年春 大学(院)・短大・高専・専門学校 卒業予定者対象

栃木県に就職する学生の就活支援サイト

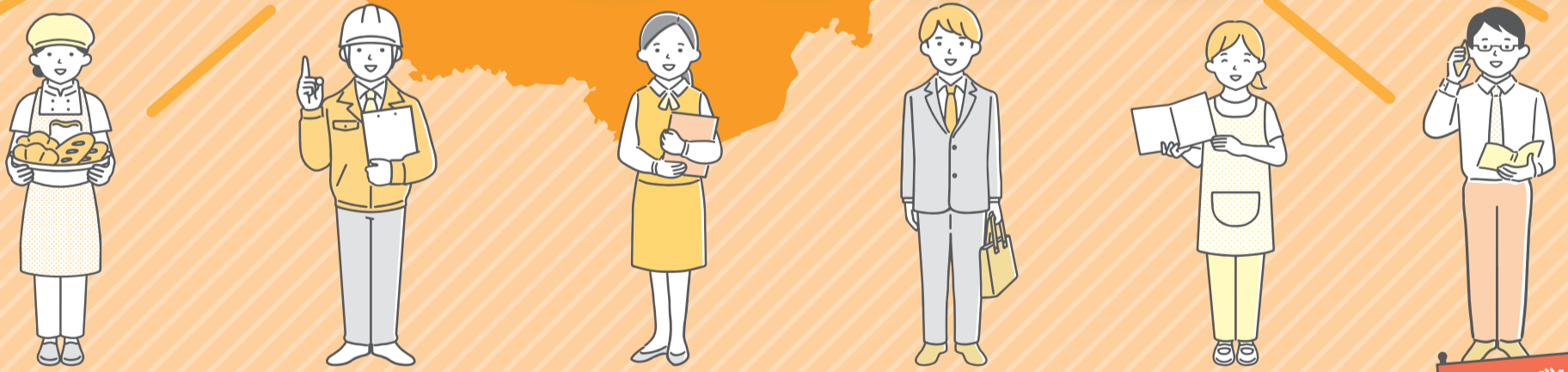
しもつけ就活NAVI^{ナビ}2025



とちぎで

Tochigi Working

はたららく



「しもつけ就活NAVI2025」に登録すると

WEBエントリー&
説明会の予約ができる

オンラインイベントの
予約・視聴ができる

とちぎの
就職情報誌がもらえる

※2024年1月末日までの早期登録学生に順次配信

まずは
登録しよう!



登録された個人情報は、「2025下野新聞就職ガイドキャンペーン」における会員の個人認証、会員への就職情報の提供に用いるほか、登録者本人がインターネット「しもつけ就活NAVI」の機能を用いて「2025下野新聞就職ガイドキャンペーン」の利用企業にエントリー、説明会予約をした場合に、当該企業に開示されます。その他の目的で使用することはありません。

お問い合わせ先

下野新聞社 就職ガイド事務局
<https://www.shimotsuke-navi.com/2025/>

TEL.028-625-1159(平日10時~17時)
E-mail snavi@shimotsuke.co.jp