

宮城県気仙沼市における 仮設住宅環境改善支援に関する 活動報告

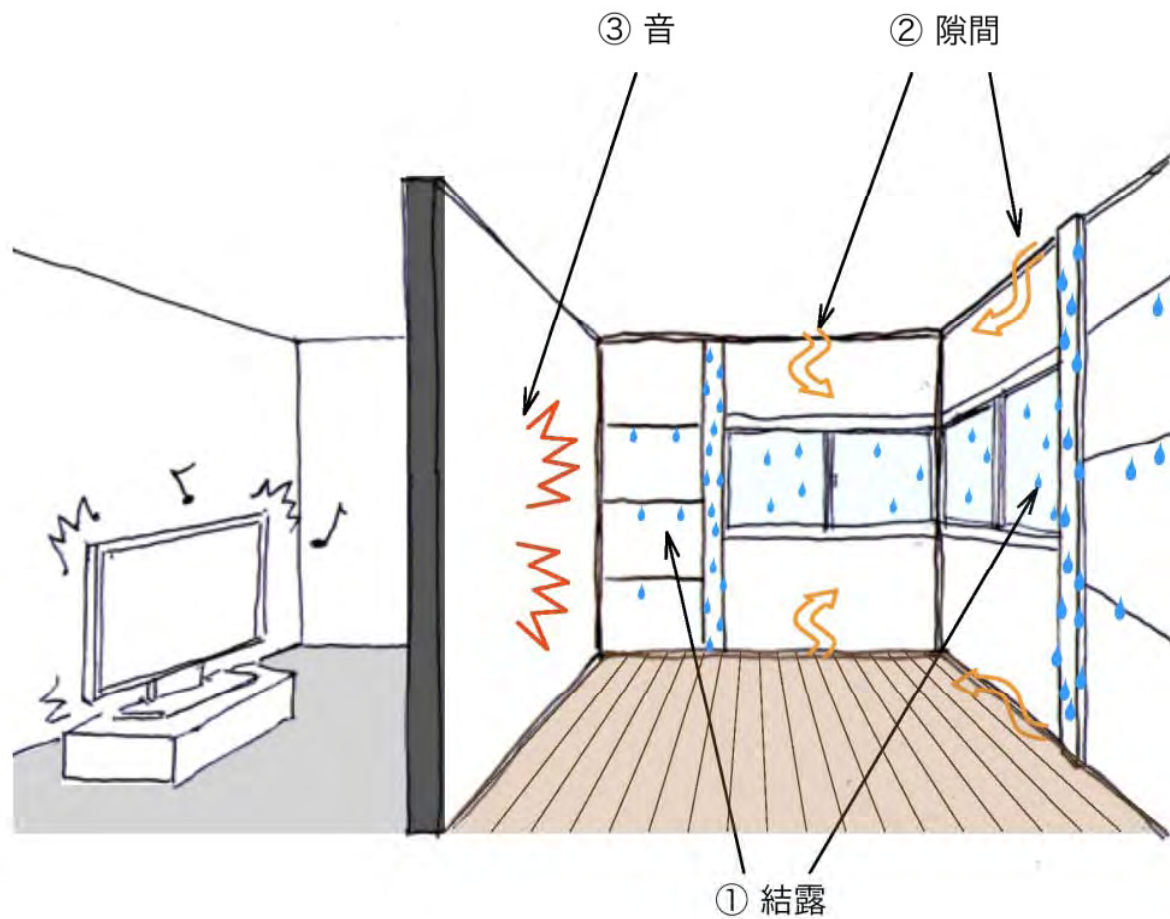
—アクションリサーチ・建築教育の一環としての実践的活動—

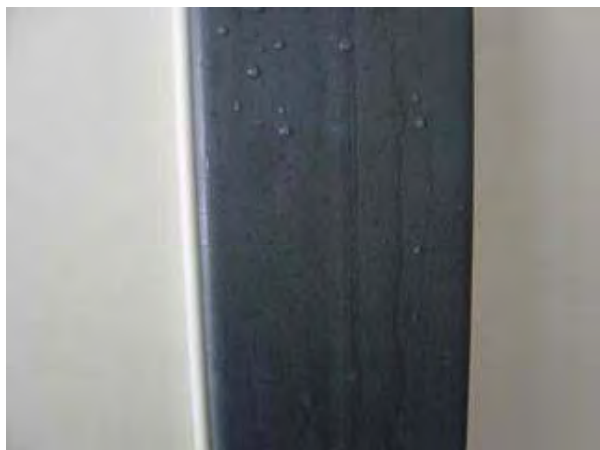
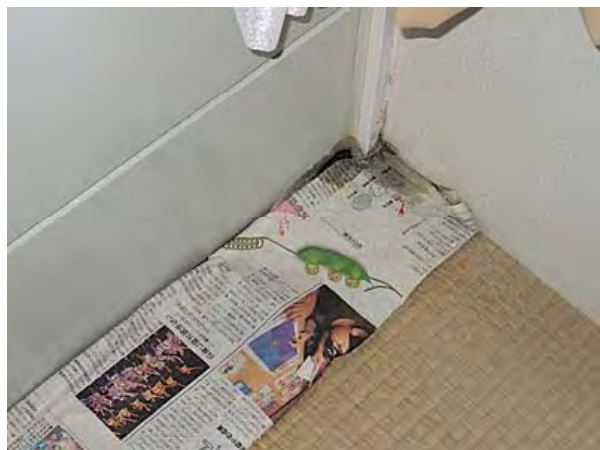
建築造形学部門 阪田研究室

活動の概要

- **活動主体**
NPO法人アプカス:コーディネート(行政・NPO・住民・ボランティア)
建築専門家チーム:改善技術・素材の検討
学生コアスタッフ(本学・北海道酪農学園大学):現場監理・施工、技術指導、ニーズ調査
- **活動資金**
民間助成金+研究費
- **活動エリア**
宮城県気仙沼市本吉地区の全仮設住宅団地(約500戸)
宮城県石巻市の一部仮設住宅団地
- **協力主体**
本吉支所、現地NPO、社会福祉協議会、一般ボランティア
- **活動期間**
2011年8月～仮設住宅解消時期(最短2年後)
- **支援内容**
現在→寒さ・暑さ・音対策(室内改修)、雨・風・収納不足対策(外部改修)
およびその効果の検証
今後→行政の支援の進行具合と、時間経過にともない発生する
住環境上の問題にあわせ、支援内容を見直す

1.従来の仮設住宅における問題点





2. 仮設住宅の性能差



左上 小泉中学校仮設住宅

左下 本吉地区の別の仮設住宅

右下 岩手県遠野の仮設住宅

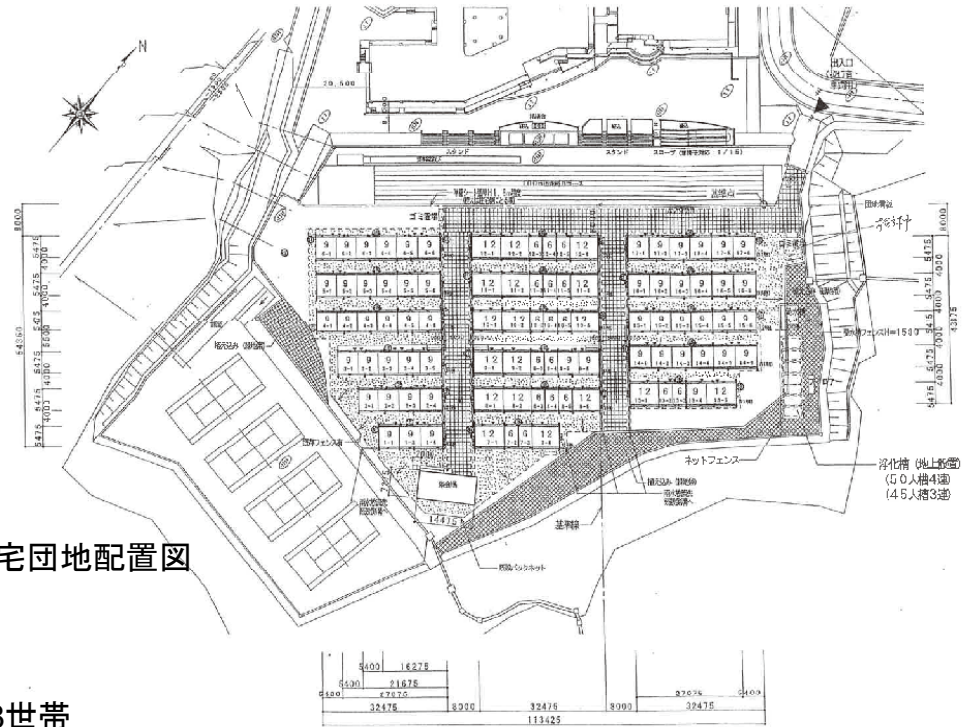


3.小泉中学校仮設住宅周辺の状況



4.小泉中学校仮設住宅概要





小泉中学校仮設住宅団地配置図

敷地面積: 9497㎡

総住戸数: 93世帯

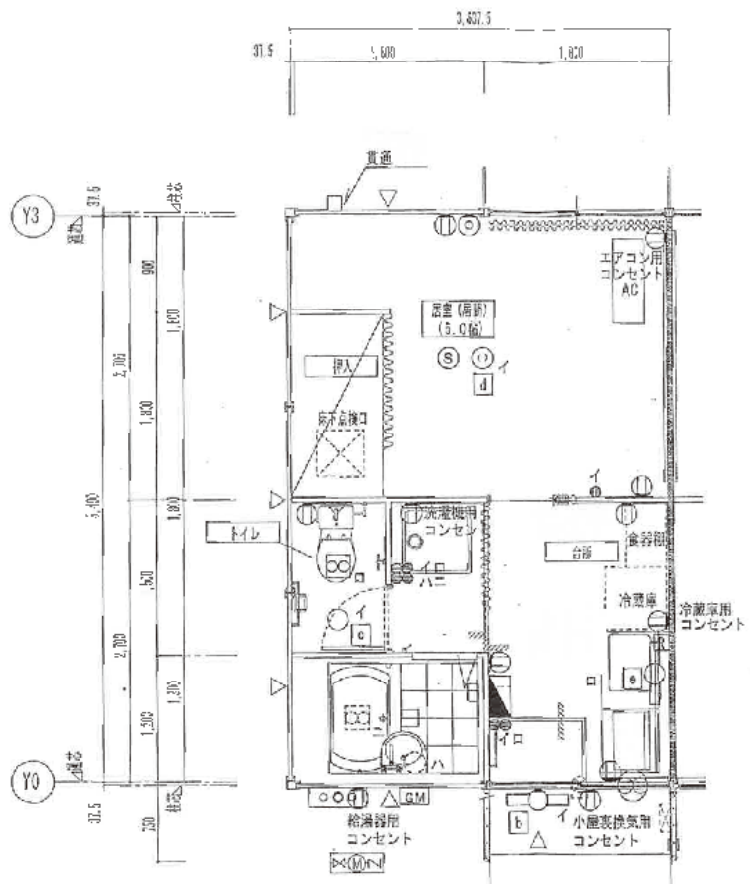
1DK: 18世帯

2DK: 57世帯

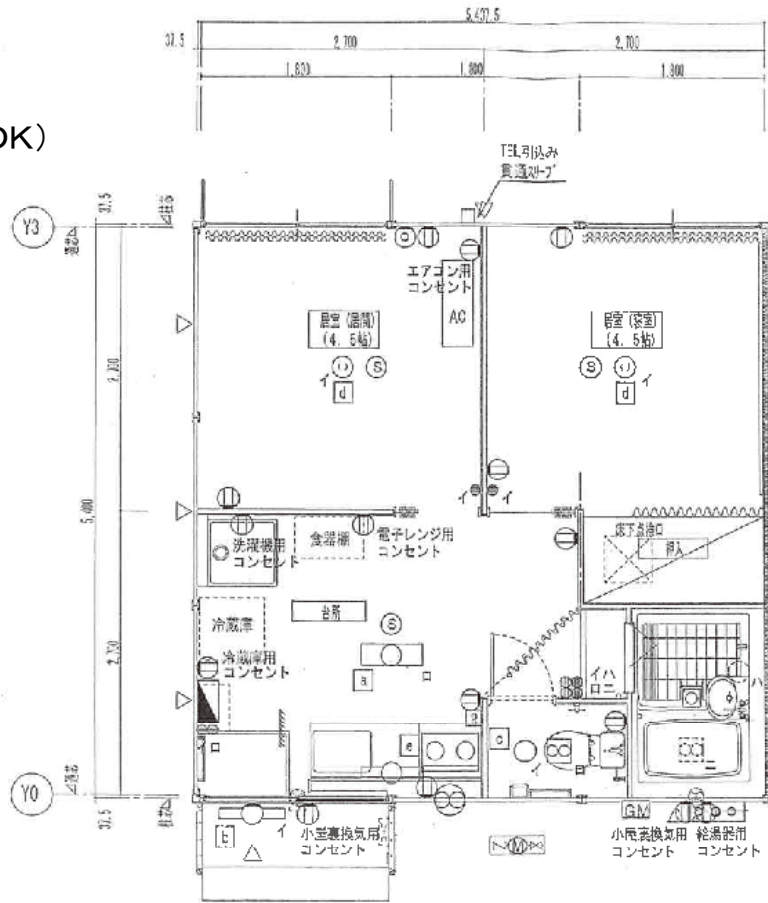
3DK: 18世帯

うち対象住戸数約80世帯

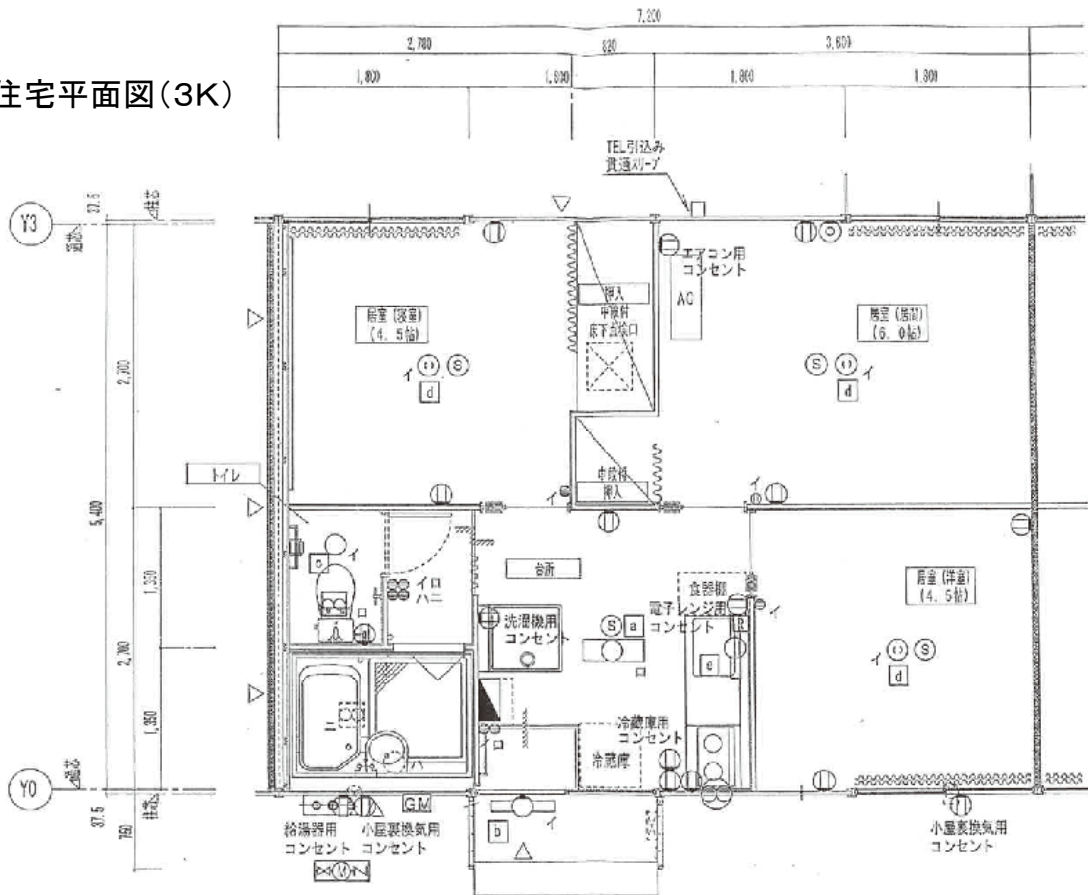
仮設住宅平面図(1DK)



仮設住宅平面図(2DK)

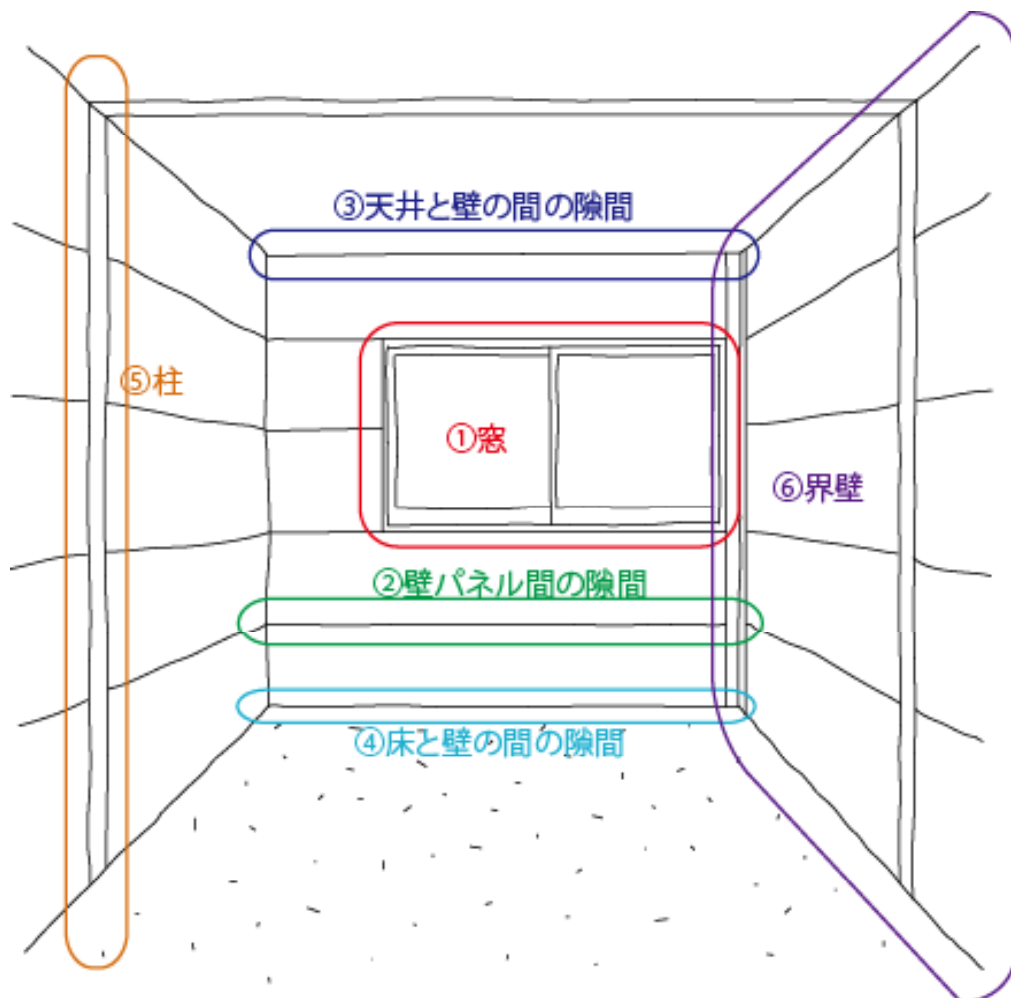


仮設住宅平面図(3K)





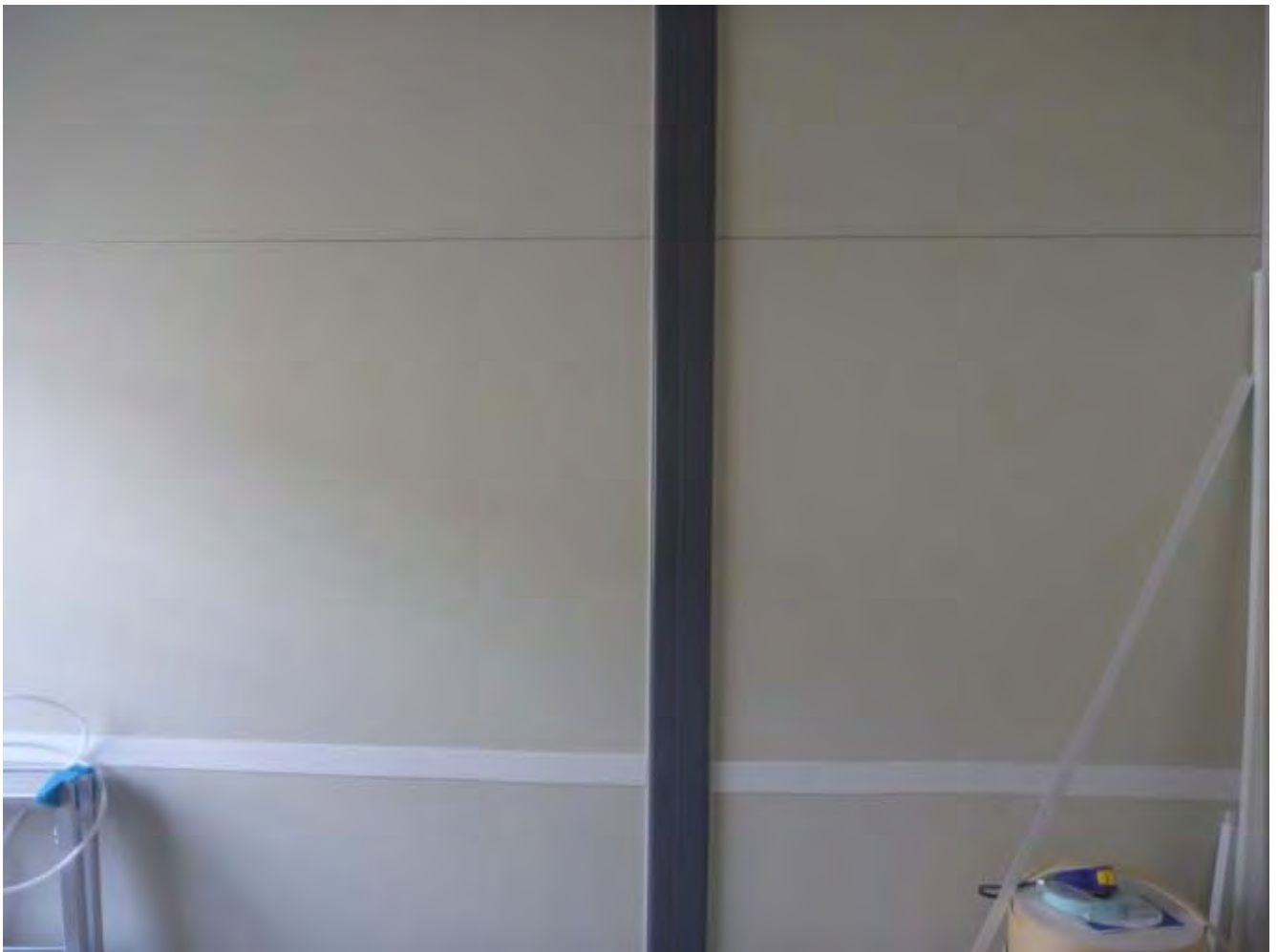
5.住環境改善支援内容



改善技術・素材・コストの検討表

改修目的	グレード	外壁	界壁	窓	床	天井
断熱・結露	1	<ul style="list-style-type: none"> ・外壁内側の断熱材へ壁パネルの取り合い部 断熱材下地のうえ、テープ(白またはベージュ)昇さえ →2DK居室のみで約3000円 		<ul style="list-style-type: none"> ・ガラス面 プチプチシート貼 (枠内のみ) →2DK居室のみで、非掃きだし窓2組で、約400円 	<ul style="list-style-type: none"> ・床へ壁の取り合い部(入隅) 断熱材下地のうえ、テープ(白またはベージュ)昇さえ →2DK居室のみで、約4000円 	<ul style="list-style-type: none"> ・天井へ壁の取り合い部(入隅) プラスチック面取付付付(色各種) →2DK居室のみで、約3000円
	2	<ul style="list-style-type: none"> ・外壁内側の断熱材へ壁パネル、壁パネル間の取り合い部 断熱材下地のうえ、テープ(白またはベージュ)昇さえ →2DK居室のみで約5000円 		<ul style="list-style-type: none"> ・サッシ部木枠の塗料 プチプチシート製カーテン取り付け(開閉可能なように上部両面テープ留め、下部マグネット留め) →2DK居室のみで、非掃きだし窓2組で、約2000円 	<ul style="list-style-type: none"> ・床面 断熱材中敷き →2DK居室のみで、約10000円 	<ul style="list-style-type: none"> ・天井へ壁、天井取一天井取一段の取り合い部 断熱材下地のうえ、テープ(白またはベージュ)昇さえ →2DKで、約5900円
	3	<ul style="list-style-type: none"> ・外壁内側 取り合い部を断熱材昇さえるうえ、壁面への養生パネル貼り →2DK居室のみで約3000円 		<ul style="list-style-type: none"> ・サッシ部木枠の塗料 ブラ既パネルによる内障子取り付け(付ッシュ上下枠に引き戸レールを両面テープにより取り付け付) →2DK居室のみで、非掃きだし窓2組で、約2000円 	<ul style="list-style-type: none"> ・床面 スタイロフォーム 	<ul style="list-style-type: none"> ・屋根上層 透光シート(農業用透光シート等)貼り →2DKで約4000円
	4	<ul style="list-style-type: none"> ・外壁外側 透光シート(農業用透光シート等)取り付け →2DK居室のみで約2000円 		<ul style="list-style-type: none"> ・サッシ部木枠の塗料 4のブラ既パネルを、ポリカーボネイトパネルへ変更 →2DK居室のみで、非掃きだし窓2組で、約10000円 		<ul style="list-style-type: none"> ・屋根上層 屋上緑化
	5	<ul style="list-style-type: none"> ・外壁外側 グリーンカーテン取り付け →2DK玄関・窓前前面以外のみで、約1900円(ポット、植栽費用除) 				
	6	<ul style="list-style-type: none"> ・外壁外側壁面 断熱材貼装 				
遮音	1		<ul style="list-style-type: none"> ・厚壁壁面 遮音シート貼り →2DK居室のみで約10000円 			
	2		<ul style="list-style-type: none"> ・厚壁壁面 遮音シート下地のうえ養生パネル貼り、または布貼り →2DK居室のみで約12000円 			









6.作業風景

